

# CONNEXION A NETOCENTRE

Sur le site de Netocentre :

1. Cliquer sur « se connecter », en haut à droite

Se connecter

académie Orléans-Tours

NETOCENTRE > Communiquer > Messagerie

Qu'est-ce que NetO'Centre ?

Un Espace Numérique de Travail mis en place dès 2012 par la Région Centre-Val de Loire, en partenariat avec le Rectorat Orléans-Tours ; la DRAAF et le GIP RECIA.

Véritable bureau virtuel sécurisé mis à disposition des élèves, des parents, des enseignants et des équipes de Direction d'établissements pour consulter toutes les informations utiles au quotidien comme :

- Actualités de l'établissement / messagerie personnelle
- Espace de cours/accès au réseau d'établissement à distance/cahier de texte
- Ressources numériques gratuites ou sur abonnement
- Notes et relevés de notes / relevé des absences et retards

Bienvenue dans votre ENT !

L'accès à l'ENT et à ses services nécessite une authentification, veuillez sélectionner votre profil :

Élève ou parent

Personnel de l'éducation nationale

Personnel de l'enseignement agricole (identifiants)

Autre public (personnel de collectivité, entreprise, utilisateur local, ...)

2. Cliquer sur « Elève ou parent »

Connexion

Pour des raisons de sécurité, veuillez vous déconnecter et fermer votre navigateur lorsque vous avez fini d'accéder aux services authentifiés.

Identifiant: prenom.nom

Mot de passe: .....

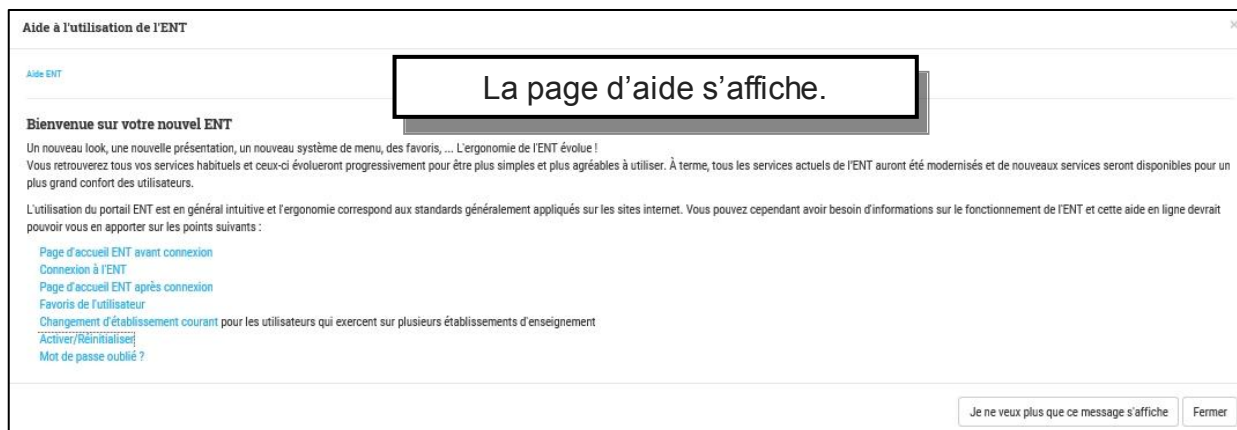
EFFACER

CONNEXION

Activer mon compte.

Mon compte a été réinitialisé.

3. Connectez-vous avec votre identifiant et votre mot de passe personnalisé.

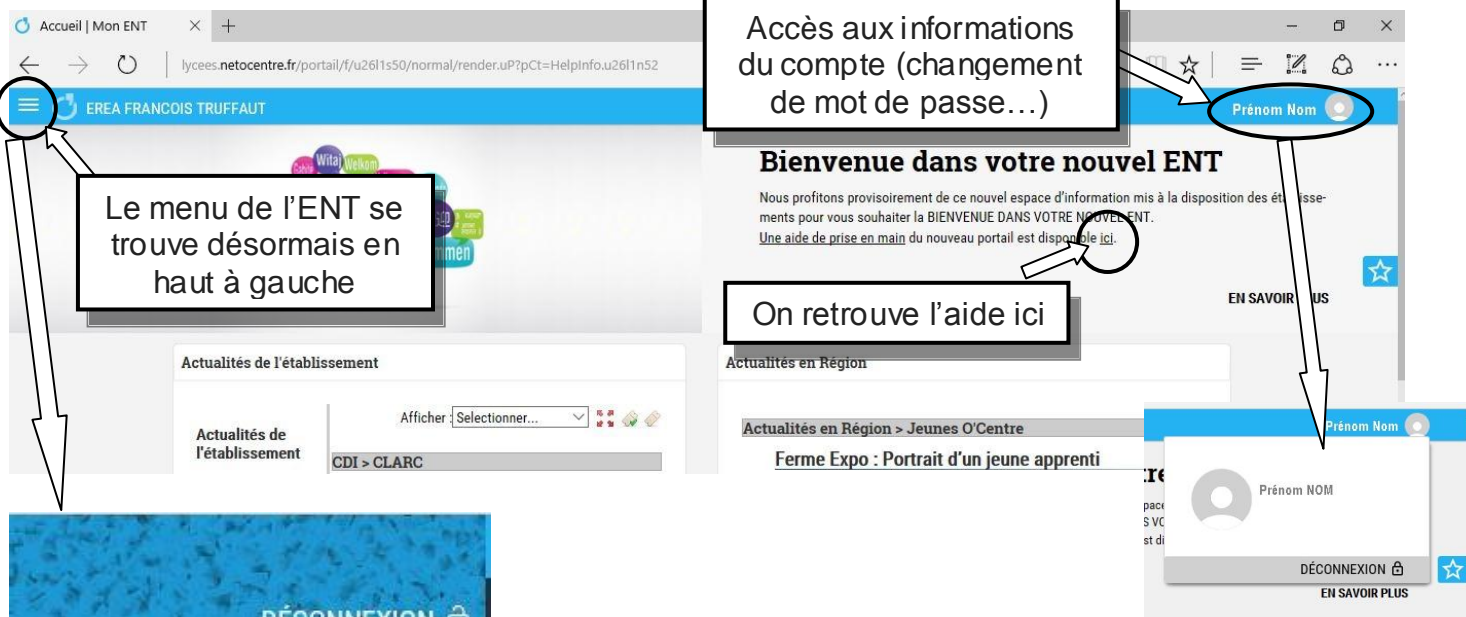


La page d'aide s'affiche.

Accès aux informations du compte (changement de mot de passe...)

On retrouve l'aide ici

Le menu de l'ENT se trouve désormais en haut à gauche



- « Communication » : annonces de l'établissement.
- « Vie Scolaire » : accès à **pronote** (bulletin et cahier de textes)
- « Parcours » : informations générales sur l'orientation



Dans un premier temps, il vous sera peut-être demandé de renseigner à nouveau un mot de passe pour pronote, mais à terme, tout sera intégré dans l'ENT

